



ÉPÍTŐGÉP ALKATRÉSZEK

A megfizethető alkatrészek forrása

A géptulajdonosok és gépkezelők rémálma, hogy egy rövidre szabott határidős munka befejezése előtt romlik el a munkagépük. Véltőlően önök közül néhányan már megtapasztalták, milyen idegőrlő ilyenkor olba tett karrai várni az alkatrésze, és az utolsó pillanatban nem könnyű megfelelő bérgepet találni sem, ami azonnal rendelkezésre áll. Főként az építőiparban okozhat komoly kapacitás kiesést, ha a főszezonban elmaradt vagy nem megfelelő karbantartás miatt kényszerül pihenőre egy-egy építőgép.

Készülünk a főszezonra

Ezt elkerülendő, érdemes már a téli leállításkor felkészíteni termelőszékeinket a következő évről. Az év eleji uborkaszépen alkalmas arra is, hogy az év közben elmaradt javításokat pótoljuk. Mindehhez a Kormendi Kft. megfizethető építőgép-alkatrészek széles skáláját kínálja partnereinek, legyen szó hidraulikus munkahengerekről, új- és felújított fordítóművekről, lámpa- és világítóberendezésekről, kipufogódobokról vagy ezek alkatrészeiről, illetve tartozékaikról. Munkatársaink készséggel segítenek a megfelelő alkatrész kiválasztásában, és kérésre teste szabott, egyedi ajánlatot készítenek. Válassza ön is a Kormendi Kft.-t, hiszen így a megfelelő időben, gyorsan és olcsón juthat hozzá a szükséges JCB alkatrészekhez.

2310 Szigetszentmiklós, (külsőterület) Csepeli út 32.



TÖRŐFEJEK

A megfizethető keményfejtésű

1 JCB hidraulikus kalapácsok
Kedvező üzemeltetési költségek mellett hatékony és megbízható munkavégzés, így jellemzően leginkább a JCB gyári bontókalapácsai. Amelyek a mini kotróktól egészen a 46 tonnás forgó kotrókig számtalan munkagépre csatlakoztathatók, típusától függetlenül. Jóllehet a bontási munkálatok nem tartoznak a kifejezetten halk tevékenységek közé, a JCB kalapácsai zömét úgynevezett csendesített kivitelben kínálja, amelyek a sűrűbb beépítésű városi környezetben is bevetethetők. bor suscil aoreet wisl del dit lore volor sisi.

2 Rotair bontókalapácsok
Azok, akik alacsonyabb beruházási összeg mellett is ragaszkodnak az új eszközökhöz, a Kormendi Kft. a kedvező árú miatt a használt kalapácsokkal versengő Rotair termékeket ajánlja. Mindamellett, hogy a hordozógépre könnyűszerrel rászerezhető, a Rotair bontókalapácsai rendelkeznek kategóriájukban a legalacsonyabb működési zajszinttel. A hatagú termékcsaládot a 0,8 – 12 tonnás méretű kotrókhoz tervezték.

Tel: 06 (24) 530-710, 06 (24) 530-711



HASZNÁLT GÉPEK

Prémium kategória külföldről

A Kormendi Kft. fő profiljaként átvizsgál, minőségi, használt JCB építőgépeket forgalmaz, amelyekhez havannapos, a hidakra, váltókra és a motorra szóló garanciát biztosít.

A társaság sikerét a jól megszervezett, a gyors, pontos, rutinszerű munkának, a megfelelő szintű számítógépes háttérnek, a naprakész nyilvántartásoknak köszönheti. Az árbevétel meghatározó részét adja a gépértékesítés, valamint az ehhez közvetlenül kapcsolódó alkatrész-forgalmazás.

Az indulás óta eltelt évek igazolták, hogy a Kormendi Kft. jól döntött, amikor a brit gyártó termékei mellett voksolt, hiszen a JCB termékei azóta is nagyon

Fax: 06 (24) 530-790

népszerűek Magyarországon. A traktortól az univerzális kotró-rakodógó közel 260 különböző gépet előállító gyár neve mára egybeforrt a megkérdőjelezhetetlen minőséggel.

A Kormendi Kft. kínálatában megtalálhatók az építőgépek teljes spektruma: kotró-rakodók, teleszkópos gépek, homlokrakodók, láncfalpas, kompakt és gumikerekes forgó kotrók, vagy éppenséggel a brit gyártó forradalmian új, egykarú emelőkart alkalmazó, egyedülálló robot-mini rakodói. A legkedveltebb típusok közé tartoznak a JCB 3CX és a JCB 4CX kotró-rakodói, továbbá a 8-13 tonnás homlokrakodók gépek.



HIDRAULIKUS TALAJFÚRÓK

Magas minőségű fúrók a legkedvezőbb áron

A földmunkagépek felhasználási körének sokrétű bővítését eredményezhetik a hidraulikus talajfúrók, amelyek a ponttalapozások földmunkáiban nyújtanak hathatós segítséget.

A Kormendi Kft. az angol AugerTorque építőgépekhez kifejlesztett talajfúróinak széles palettájával áll partnerei rendelkezésére. Ezek a speciális szerelések számos esetben megkönnyítik az építőipari vállalkozók munkáját, legyen szó akár egy egyszerű kerítésépítésről vagy egy ipari csarnok ponttalapozásának elkészítéséről. Az AugerTorque fúrók legkisebb példányai már a 750 kg-os kategóriájú mini kotrókra felszerelhetők, ám a gyártó széles termékínálatának köszönhetően

www.kormendi-online.hu



TARGONCÁK

Megérkezett a Törzsfőnök

A Chieftain targoncák legfőbb erénye az egyszerűségben rejlik, műszaki felépítésük nélkül az „agyonelekrézelt” segédberendezéseket és a túlbonyolított kényelmi felszereléseket. Cserébe a vásárlók már az alapfelszereltség részeként kapják meg azokat a kiegészítő funkciókat, amelyekért máshol borsos árakat kér a forgalmazó. Az alapkivitelhez tartozik nevezetesen az oldalmozgató berendezés, az elektromos irányváltó, a tömör gumik, valamint a világító- és irányjelző berendezések.

A Kormendi Kft. egyelőre négyféle modellt kínál a hazai piacra a 2,5-3, 4,5 és a 7 tonnás géposztályban.



- HINOWA
- TRÉLEREK
- UTÁNFUTÓK
- VÍZFÚRÓK
- ALUMINIUM RAMPÁK
- ALKATRÉSZEK
- TÖRŐFEJEK
- HASZNÁLT GÉPEK
- TARGONCA
- TALAJFÚRÓK

HINOWA

Szorgos minik a Hinowától

Speciális gépek, speciális igényekre



A több mint húsz éve piacon lévő olasz Hinowa a kezdetektől fogva azzal hívta fel magára a figyelmet, hogy ötletes és meglepően kedvező ár-érték arányú gépeket állít elő. Jóllehet az idáig hazai forgalmazója nem akadt, Magyarországra a Hinowa gumiláncfalpas személyemelők híre jutott el leginkább. Azt már csak kevesebben tudják, hogy az olasz cég egyebek mellett gumiláncfalpas targoncák, mini kotrók, homlokrakodók és mini dömperek gyártásával is foglalkozik.

1 Gumiláncfalpas személyemelők
Az olasz gyártó 8 és 23 méter közötti emelési tartományt lefedő gumiláncfalpas, karos személyemelők kis önsúlyuk ellenére nagy teherbírással és nagy gémkínálással rendelkeznek. Mindez nagyfokú munkabiztonsággal, illetve könnyű és gazdaságos üzemeltethetőséggel párosul. A gépek mindegyikét két erőforrással szerelik fel, a benzinmotor mellett egy elektromos erőforrás is helyet kap a motortérben, amelynek révén a Hinowa személyemelők kül- és beltérben egyaránt használhatók.

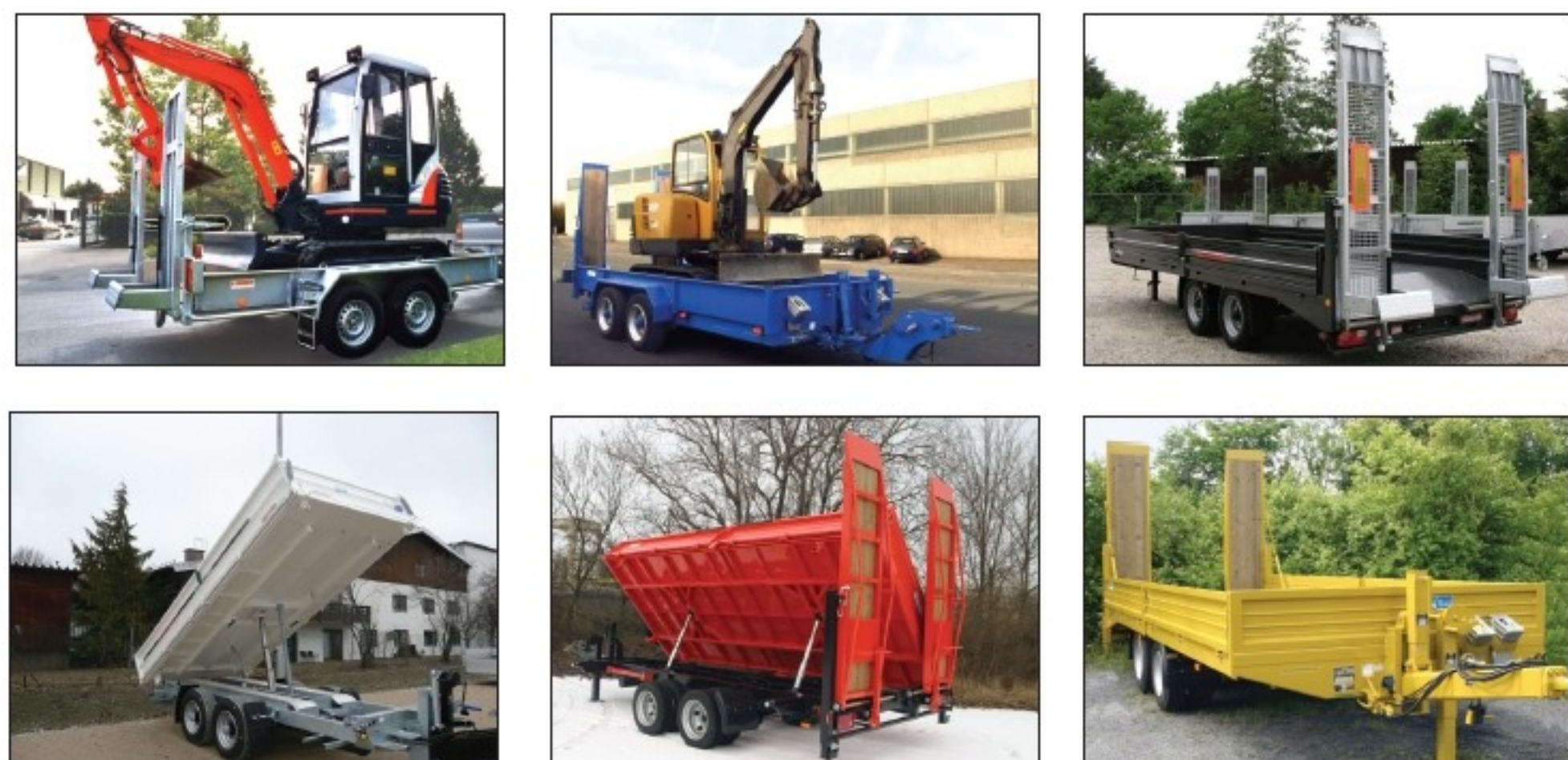
2 Mini dömperek
Önsúlyukhoz képest kiemelkedő szállítási kapacitásokkal rendelkeznek a Hinowa mini dömperei, amelyek felhasználhatósága lényegesen túlmútat az építőipar területén. Opcionális tartozékaik révén egy valódi gépesített szállítóeszköz-azernél tulajdonosává válhatunk, és egy megfelelően felszerelt eszköz hadra fogásával akár 5-10 fős brigádok munkáját is kiválthatjuk.

3 Mini kotrók
Elsősorban az erdészeti-keresztelési cégek, a csatornázással és egyéb kisebb építési munkákkal foglalkozó építőipari vállalkozók vehetik hasznát a Hinowa mini kotróinak, amelyek 0,8 és 4 tonna közötti méretrendben állnak rendelkezésre. A Honda, Perkins és Yanmar motorokkal szerelt gépek kisebb példányait boruló kerettel látják el, míg a két leg-



TANDEM TRÉLEREK

Munkagép tulajdonosok figyelem!



A Kormendi Kft. által kínált Blumenröhr tandem pótkocsik számos szállítási feladat elvégzésére alkalmasak. Az eszközök legfőbb erénye, hogy nem növelik túlságosan a járműszerelvény teljes hosszúságát, így könnyen manőverezhető, és egyszerűen lehet tolatni velük.

Üzemeltetési szempontból kedvező, hogy a pótkocsikban nincs motor, sem váltó, nem tartalmaznak elbonyolított elektronikai segédberendezéseket, és alig találhatók bennük kopó alkatrészek. A pótkocsik szervizigénye éppen ezért minimális, hiszen a hidakon és a fékberendezéseken kívül nincs mozgó alkatrész, nincs szükség olajcserére vagy

éppenséggel légszűrő cseréje sem. Fontos szempont továbbá, hogy a járművek kötelező gépjármű felelősségbiztosítása is elenyésző.

A német Blumenröhr cég közel fél évszázada gyárt trélereteket különböző építőipari felhasználásokhoz. A konstruktor termékpalettáján a három oldalra billenthető rakfelületű tréler mellett szintén megtalálhatók a fixplatós kivitelű változatok. Az eszközök normál és csökkentett platomagassággal egyaránt rendelhetők. Az építőipari gépek szállítására kifejlesztett eszközöknek a munkagépek le- és felszállását pedig a pótkocsikra szerelt rampák segítik.



UTÁNFUTÓK

Vállalkozás-Szállítás-Hobby



Utánfutók kicsitől a nagyig

Általános és speciális felhasználású utánfutók széles tárházával várja meglévő és új ügyfeleit a Kormendi Kft. A kínálatban az egytengelyes és tandem kivitelű eszközöktől, a dobozos és hűtős utánfutókon át egészen a ló szállítókig számtalan változat megtalálható. Ugyan a felhasználási kör eltérő, az eszközök közös vonása az egyszerű felépítés és kis önsúly. Mivel a termékek kizárólag megrendelésre készülnek, a gyártó egyedi igények kielégítését is vállalja.



MÉLYFÚRÓK

Energetika/környezetvédelem



A szüntelen fejlődés jegyében a Kormendi Kft. legutóbb a Kurth GmbH kúrfúró berendezéseit vette fel a palettájára. A speciális célokat szolgáló termékek kifejezetten alkalmasak



ALU-RAMPÁK

A leküzdhető emelkedő



Legyen szó mini kotróról, gumikerekes rakodóról vagy nagyméretű láncfalpas munkagépről, az Altec biztonságos, legfeljebb 30%-os dőlésszögű alumíniumrampák megfizethető és megbízható megoldást jelentenek minden vállalkozó számára. A kategoriájukban maximális teherbírással és legvékonyabb szelvényekkel

